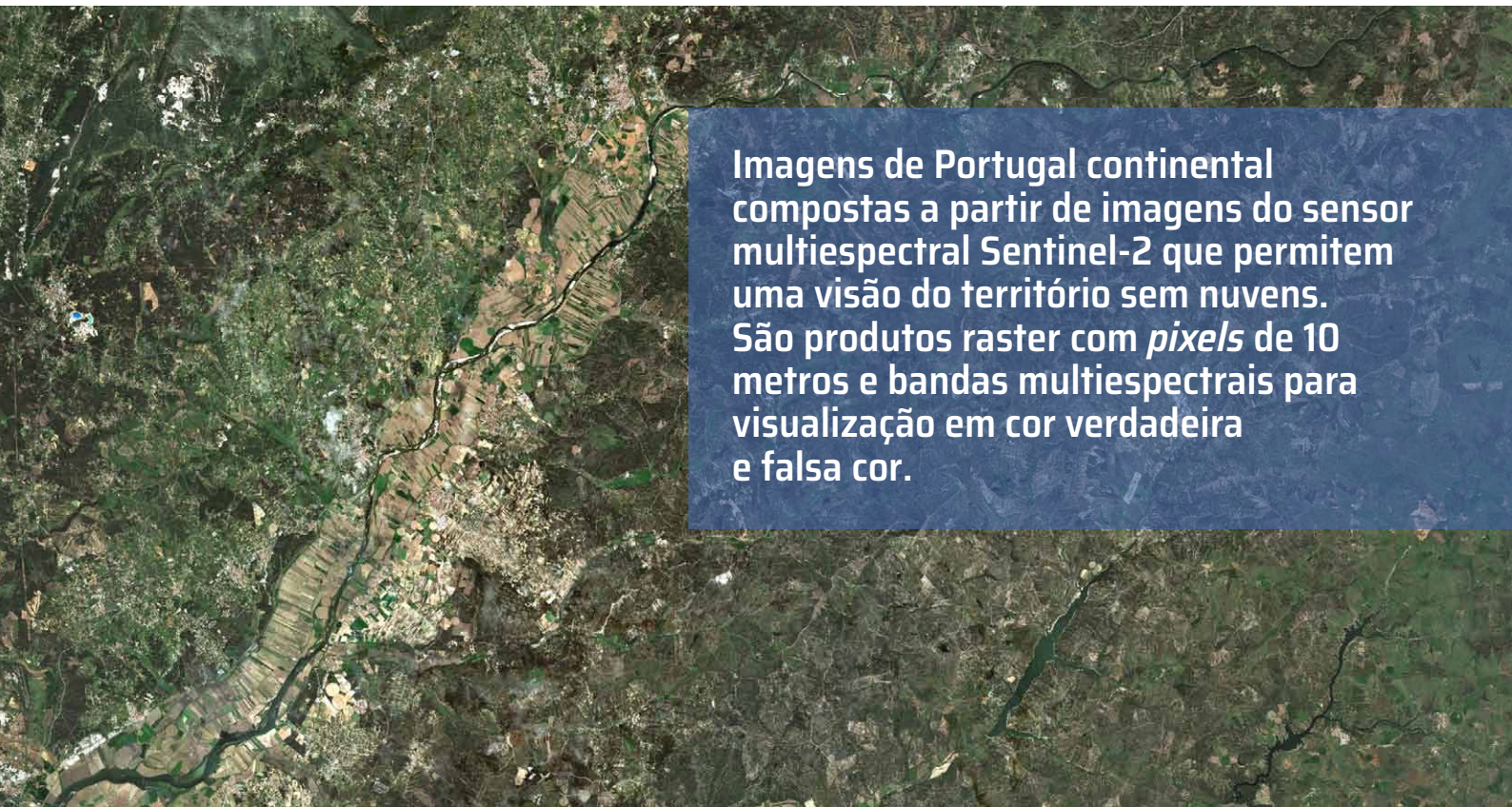


Mosaicos Sentinel-2⁺



Imagens de Portugal continental compostas a partir de imagens do sensor multiespectral Sentinel-2 que permitem uma visão do território sem nuvens. São produtos raster com *pixels* de 10 metros e bandas multiespectrais para visualização em cor verdadeira e falsa cor.

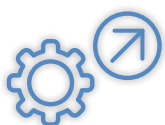
Produtos SMOS → Cartografia de base Cartografia de uso e ocupação do solo Produtos cartográficos específicos

Características e vantagens:

- Cobertura sem nuvens
- Elevado detalhe espacial
- Baseada em imagens de satélite Sentinel-2
- Atualização mensal com disponibilização desde janeiro de 2017
- Formato raster
- Permite identificar e delimitar alterações territoriais

Principais usos, aplicações e utilizadores

Os Mosaicos Sentinel-2 são usados para múltiplas atividades com necessidades de visualização atualizada do território. São úteis para apoio à produção de cartografia, tomada de decisão e análise espacial em utilizações operacionais e académicas, como por exemplo, na monitorização sazonal da vegetação agrícola e florestal, identificação e delimitação de áreas ardidas e monitorização da superfície de água em albufeiras.



Evolução

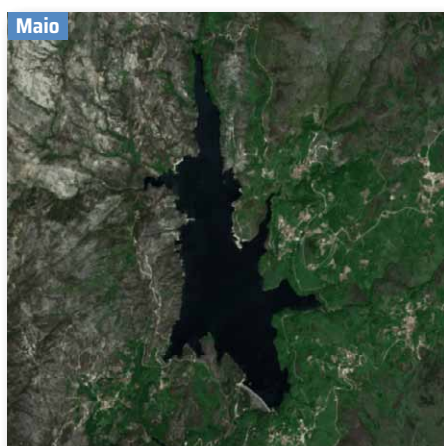
A família de produtos “**Cartografia de imagem**” inclui produtos com características complementares e será enriquecida com uma cobertura de imagens de satélite de muito grande resolução espacial com *pixels* de dimensão igual ou inferior a 50 cm, a adquirir em 2023.

Tabela técnica:

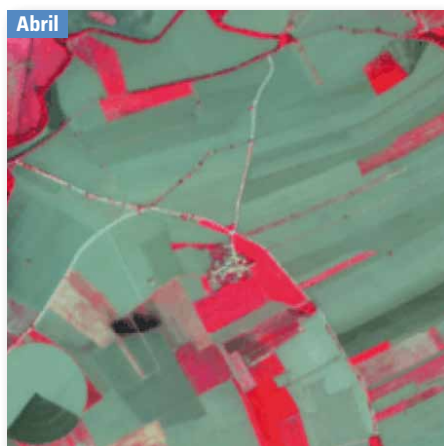
Família de produtos SMOS	Cartografia de base
Modelo de dados	Raster
Dimensão do <i>pixel</i>	10 m
Frequência de atualização	Mensal
Sistema de georeferência	ETRS89/PT-TM06
Composição colorida	Cor verdadeira e falsa cor
Dados de base	Imagens Sentinel-2

Disponibilização e metadados: SNIG (snig.dgterritorio.gov.pt)

Visualização: viSMOS (smos.dgterritorio.gov.pt/vi-smos)

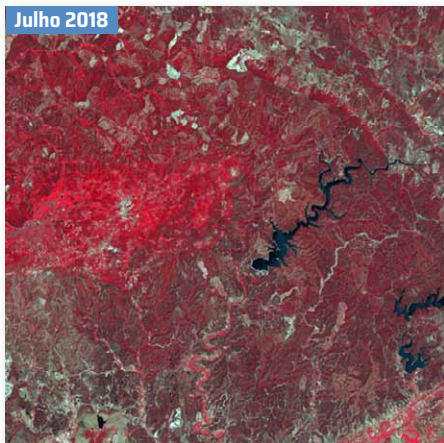


As dinâmicas territoriais são visíveis nos mosaicos Sentinel-2, como é o caso da variação da cota de água nas albufeiras. Os mosaicos de 2021, em cor verdadeira, mostram que a área coberta por água na albufeira da Paradela é maior na primavera do que no fim do verão. Em setembro, a área escura correspondente à água é circundada por uma área brilhante que corresponde às margens descobertas da albufeira.

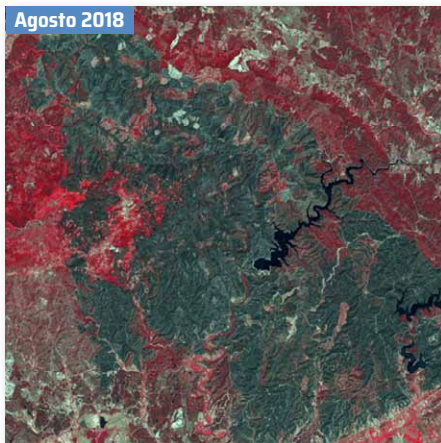


Varição espectral de culturas temporárias observáveis nos mosaicos Sentinel-2 em falsa cor.

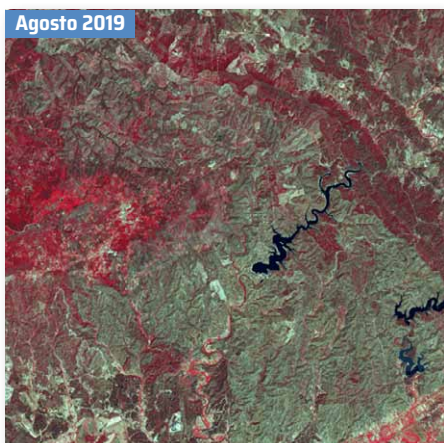
Julho 2018



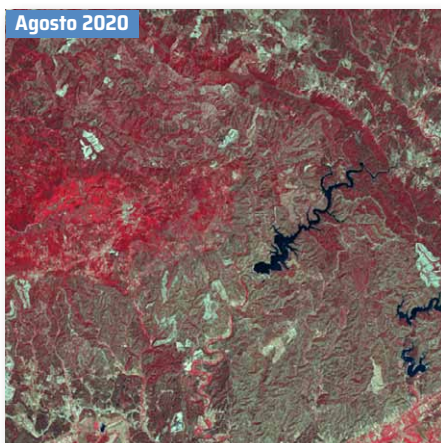
Agosto 2018



Agosto 2019



Agosto 2020



A área ardida em fogos rurais é visível nos Mosaicos Sentinel-2 em falsa cor em que a vegetação aparece em tons avermelhados. Os mosaicos de julho e agosto de 2018 mostram Monchique antes e depois do fogo rural desse ano. Os mosaicos posteriores mostram a heterogeneidade da recuperação da vegetação na área ardida.